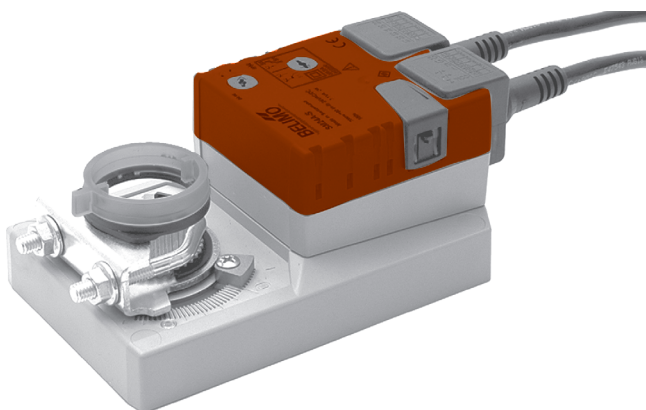


Spjældmotor til drejning af luftspjæld i ventilations- og klima anlæg

- For luftspjæld op til ca. 4 m<sup>2</sup>
- Drejemoment 20 Nm
- Nominel spænding AC 100... 240 V
- Styring: On-off (1-leder) eller 3-punkt (2-leder)
- Med integreret hjælpekontakt



SM230A-S

### Tekniske data

Elektriske data	Nominel spænding	AC 100... 240 V, 50/60 Hz	
	Funktions-område	AC 85... 265 V	
	Effektforbrug	Drift	2,5 W @ nominelt drejemoment
		Hvilestilling	0,6 W
Dimensionering		6 VA	
Hjælpekontakt	1 skiftekontakt, 1 mA... 3 (0,5) A, AC 250 V (indstillelig 0... 100%)		
Tilslutning	Motor	Kabel 1 m, 3 x 0,75 mm <sup>2</sup>	
	Hjælpekontakt	Kabel 1 m, 3 x 0,75 mm <sup>2</sup>	
Funktions-data	Nominelt drejemoment	Min. 20 Nm @ nominel spænding	
	Drejemåde	Valgbar med kontakt 0 ↻ / 1 ↻	
	Manuel betjening	Gear-udkobling med tryktast	
	Drejevinkel	Max. 95°, kan begrænses til begge sider med indstillelige mekaniske anslag	
	Drejetid	150 s	
	Lydeffekt-niveau	Max. 45 dB (A)	
	Stillingsvisning	Mekanisk	
	Sikkerhed	Isolationsklasse	II
Kapslingsklasse		IP54	
EMC		CE iflg. 89/336/EWG	
Lavspændingsdirektiv		CE iflg. 73/23/EWG	
Virkemåde		Type 1 (iflg. EN 60730-1)	
Omgivelses-temperatur		-30 ... +50 °C	
Lagertemperatur		-40 ... +80 °C	
Omgivelses-fugtighed		95% RH, ikke-kondenserende (EN 60730-1)	
Vedligeholdelse		Ingen	
Dimensioner/vægt		Dimensioner	Se næste side
	Vægt	Ca. 1.100 g	

### Sikkerheds-henvisninger



- Spjældmotoren må ikke anvendes til andre formål end de angivne, specielt ikke i fly.
- **Vigtigt: 230 V spænding !**
- Motoren må kun åbnes af Belimo. Den indeholder ingen dele, som kan udskiftes eller reparereres.
- Kablet må ikke fjernes fra motoren.
- Ved bestemmelse af drejemoment for luftspjæld anvendes de tekniske data fra spjæld-producenten og de lufttekniske betingelser.
- Motoren indeholder elektriske og elektroniske komponenter og må ikke skrottes som husholdnings-affald. Reglerne herfor skal overholdes.



**Produkt-egenskaber**

<b>Enkel direkte montering</b>	Enkel direkte montering på spjældakslen med universal-klembøsning, fastholdt med den vedlagte monteringsbøjle.
<b>Manuel betjening</b>	Gear-udkobling med selvreturerende tryktast. Når tasten er trykket ind, er gearet koblet ud.
<b>Indstillelig drejevinkel</b>	Indstillelig drejevinkel med mekaniske anslag.
<b>Høj funktions-sikkerhed</b>	Motoren er sikret mod overbelastning. Den behøver ingen endestop-kontakter men stopper automatisk ved anslag.
<b>Flexible udgangssignaler</b>	Med indstillelig hjælpekontakt (0...100%).

**Tilbehør**
**Beskrivelse**

<b>Elektrisk tilbehør</b>	Hjælpekontakt med 1 eller 2 skiftekontakter Tilbageførings-potentiometer med 140, 500, 1.000, 2.800 eller 5.000 Ω
<b>Mekanisk tilbehør</b>	Diverse tilbehør (klembøsninger, aksel-forlængere etc.)

**Elektrisk installation**

**Henvisninger**

- Vigtigt: 230 V Spænding !
- Paralleldrift af flere motorer mulig

Bemærk effektforbrug

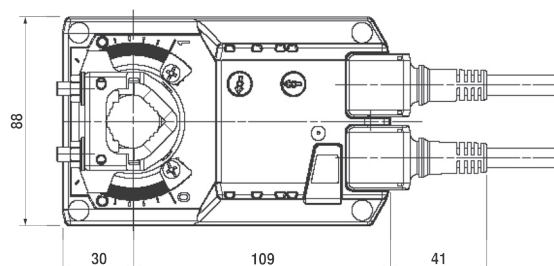
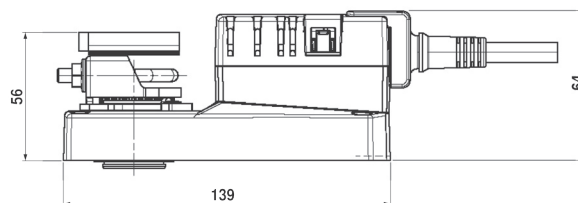
**On-off styring**

**3-punkt styring**

**DI-diagrammer**

**Drejemaade**

**Hjælpekontakt**

**Dimensioner (mm)**
**Målskitser**


Spjældaksel	Længde	⊙ I ◇
Klembøsning opad	Min. 42	10 ... 26,7
Klembøsning nedad *	Min. 20	10 ... 20

\* Option (tilbehør K-SA)