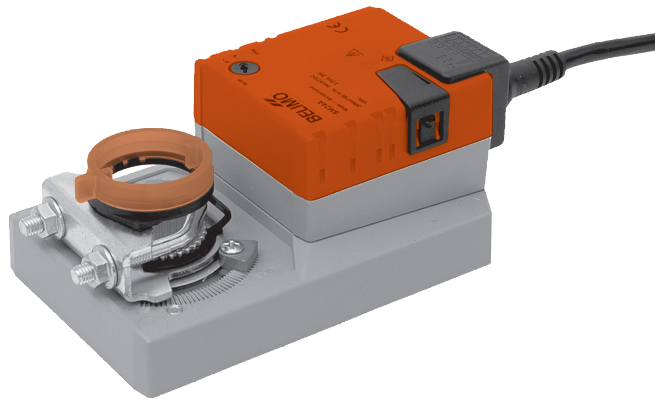


Spjældmotor til drejning af luftspjæld i ventilations- og klimaanlæg

- For luftspjæld op til ca. 4 m²
- Drejemoment 20 Nm
- Nominel spænding AC/DC 24 V
- Styring: On-off (1-leder) eller 3-punkt (2-leder)



SM24A

Tekniske data

Elektriske data	Nominel spænding	AC 24 V, 50/60 Hz DC 24 V	
	Funktions-område	AC/DC 19,2... 28,8 V	
	Effektforbrug	Drift	2 W @ nominelt drejemoment
		Hvilestilling	0,2 W
Dimensionering		4 VA	
	Tilslutning	Kabel 1 m, 3 x 0,75 mm ²	
Funktions-data	Nominelt drejemoment	Min. 20 Nm @ nominel spænding	
	Drejemåde	Valgbar med kontakt 0 ↺ / 1 ↻	
	Manuel betjening	Gear-udkobling med tryktast	
	Drejevinkel	Max. 95° ↺, kan begrænses til begge sider med indstillelige mekaniske anslag	
	Drejetid	150 s	
	Lydeffekt-niveau	Max. 45 dB (A)	
	Stillingsvisning	Mekanisk	
	Sikkerhed	Isolationsklasse	III Sikkerheds-lavspænding
Kapslingsklasse		IP54	
EMC		CE iflg. 89/336/EWG	
Virkemåde		Type 1 (iflg. EN 60730-1)	
Omgivelses-temperatur		-30 ... +50 °C	
Lagertemperatur		-40 ... +80 °C	
Omgivelses-fugtighed		95% RH, ikke-kondenserende (EN 60730-1)	
Vedligeholdelse		Ingen	
Dimensioner/vægt	Dimensioner	Se "Dimensioner" side 2	
	Vægt	Ca. 1.000 g	

Sikkerheds-henvisninger



- Spjældmotoren må ikke anvendes til andre formål end de angivne, specielt ikke i fly.
- Motoren må kun åbnes af Belimo. Den indeholder ingen dele, som kan udskiftes eller repareres.
- Kablet må ikke fjernes fra motoren.



- Ved bestemmelse af drejemoment for luftspjæld anvendes de tekniske data fra spjæld-producenten og de lufttekniske betingelser.
- Motoren indeholder elektriske og elektroniske komponenter og må ikke skrottes som husholdnings-affald. Reglerne herfor skal overholdes.

Produkt-egenskaber

Enkel direkte montering	Enkel direkte montering på spjældakslen med universal-klembøsning, fastholdt med den vedlagte monteringsbøjle.
Manuel betjening	Gear-udkobling med selvreturnerende tryktast. Når tasten er trykket ind, er gearet koblet ud.
Indstillelig drejevinkel	Indstillelig drejevinkel med mekaniske anslag.
Høj funktions-sikkerhed	Motoren er sikret mod overbelastning. Den behøver ingen endestop-kontakter men stopper automatisk ved anslag.

Tilbehør

	Beskrivelse	Datablad
Elektrisk tilbehør	Hjælpekontakt med 1 eller 2 skiftekontakter	T2 - S..A
	Tilbageførings-potentiometer med 140, 500, 1.000, 2.800 eller 5.000 Ω	T2 - P..A
Mekanisk tilbehør	Diverse tilbehør (klembøsninger, aksel-forlængere etc.)	T2 - Z

Elektrisk installation

El-diagrammer

Henvisninger

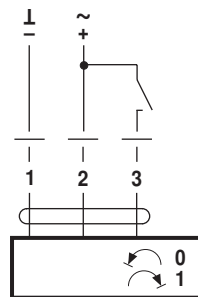
- Tilslutning via sikkerheds-transformer
 - Paralleldrift af flere motorer mulig
- Bemærk effektforbrug



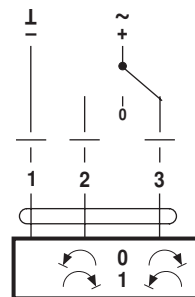
Drejemåde



On-off styring

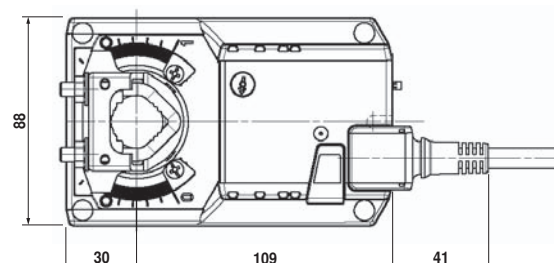
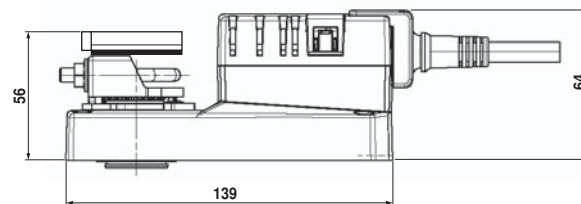


3-punkt styring



Dimensioner (mm)

Målskitser



Spjældaksel	Længde	
Klembøsning opad	Min. 42	10 ... 20 (26,7)
Klembøsning nedad	Min. 20	10 ... 20