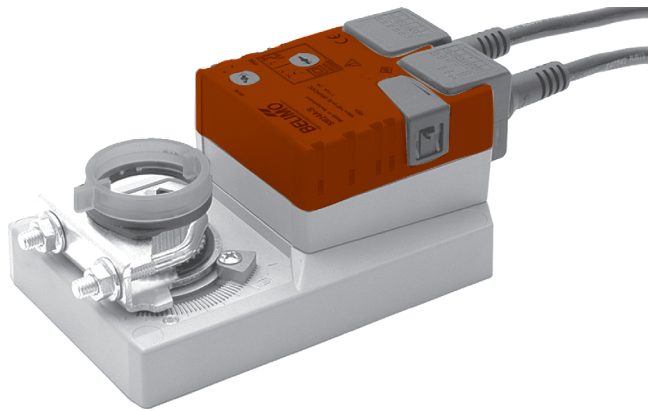


Spjældmotor til drejning af luftspjæld i ventilations- og klima anlæg

- For luftspjæld op til ca. 4 m<sup>2</sup>
- Drejemoment 20 Nm
- Nominel spænding AC/DC 24 V
- Styring: On-off (1-leder) eller 3-punkt (2-leder)
- Med integreret hjælpekontakt



SM24A-S

### Tekniske data

Elektriske data	Nominel spænding	AC 24 V, 50/60 Hz DC 24 V	
	Funktions-område	AC/DC 19,2... 28,8 V	
	Effektforbrug	Drift	2 W @ nominelt drejemoment
		Hvilestilling	0,2 W
Dimensionering		4 VA	
Hjælpekontakt	1 skiftekontakt, 1 mA... 3 (0,5) A, AC 250 V (indstillelig 0... 100%)		
Tilslutning	Motor	Kabel 1 m, 3 x 0,75 mm <sup>2</sup>	
	Hjælpekontakt	Kabel 1 m, 3 x 0,75 mm <sup>2</sup>	
Funktions-data	Nominelt drejemoment	Min. 20 Nm @ nominel spænding	
	Drejemåde	Valgbar med kontakt 0 ↻ / 1 ↻	
	Manuel betjening	Gear-udkobling med tryktast	
	Drejvinkel	Max. 95° ↻, kan begrænses til begge sider med indstillelige mekaniske anslag	
	Drejetid	150 s	
	Lydeffekt-niveau	Max. 45 dB (A)	
	Stillingsvisning	Mekanisk	
	Sikkerhed	Isolationsklasse	III Sikkerheds-lavspænding
Kapslingsklasse		IP54	
EMC		CE iflg. 89/336/EWG	
Virkemåde		Type 1 (iflg. EN 60730-1)	
Omgivelses-temperatur		-30 ... +50 °C	
Lagertemperatur		-40 ... +80 °C	
Omgivelses-fugtighed		95% RH, ikke-kondenserende (EN 60730-1)	
Vedligeholdelse		Ingen	
Dimensioner/vægt		Dimensioner	Se næste side
		Vægt	Ca. 1.050 g

### Sikkerheds-henvisninger



- Spjældmotoren må ikke anvendes til andre formål end de angivne, specielt ikke i fly.
- Motoren må kun åbnes af Belimo. Den indeholder ingen dele, som kan udskiftes eller repareres.
- Kablet må ikke fjernes fra motoren.
- Ved bestemmelse af drejemoment for luftspjæld anvendes de tekniske data fra spjæld-producenten og de lufttekniske betingelser.
- Motoren indeholder elektriske og elektroniske komponenter og må ikke skrottes som husholdnings-affald. Reglerne herfor skal overholdes.



**Produkt-egenskaber**

<b>Enkel direkte montering</b>	Enkel direkte montering på spjældakslen med universal-klembøsning, fastholdt med den vedlagte monteringsbøjle.
<b>Manuel betjening</b>	Manuel betjening med selvreturnerende tryktast. Når tasten er trykket ind, er gearet koblet ud
<b>Indstillelig drejevinkel</b>	Indstillelig drejevinkel med mekaniske anslag.
<b>Høj funktions-sikkerhed</b>	Motoren er sikret mod overbelastning. Den behøver ingen endestop-kontakter men stopper automatisk ved anslag.
<b>Flexible udgangssignaler</b>	Med indstillelig hjælpekontakt (0... 100%).

**Tilbehør**
**Beskrivelse**

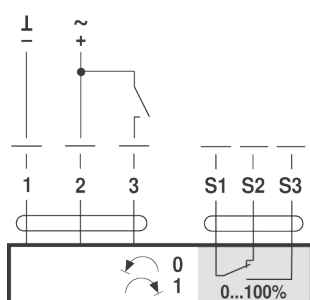
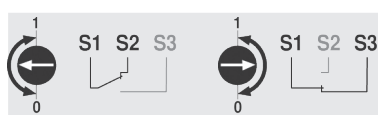
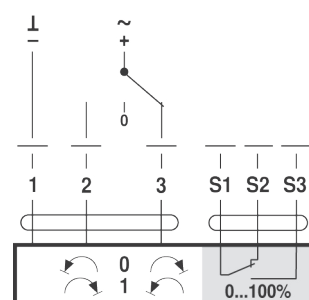
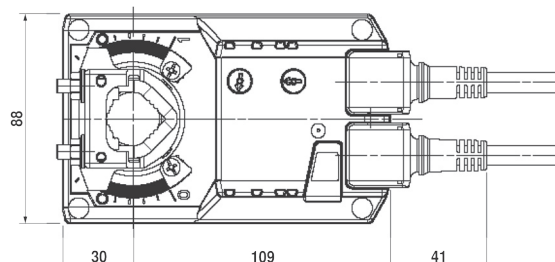
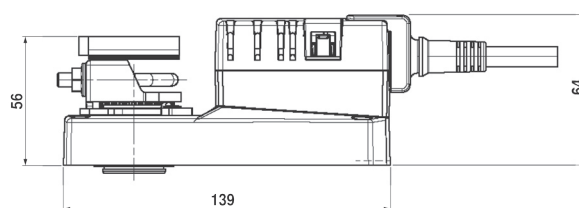
<b>Elektrisk tilbehør</b>	Hjælpekontakt med 1 eller 2 skiftekontakter Tilbageførings-potentiometer med 140, 500, 1.000, 2.800 eller 5.000 Ω
<b>Mekanisk tilbehør</b>	Diverse tilbehør (klembøsninger, aksel-forlængere etc.)

**Elektrisk installation**
**EI-diagrammer**
**Henvisninger**

- Tilslutning via sikkerheds-transformer
  - Paralleldrift af flere motorer mulig
- Bemærk effektforbrug


**Drejemeade**

**Hjælpekontakt**

**On-off styring**

**3-punkt styring**

**Dimensioner (mm)**
**Målskitser**


Spjældaksel	Længde	
Klembøsning opad	Min. 42	10 ... 26,7
Klembøsning nedad *	Min. 20	10 ... 20

\* Option (tilbehør K-SA)