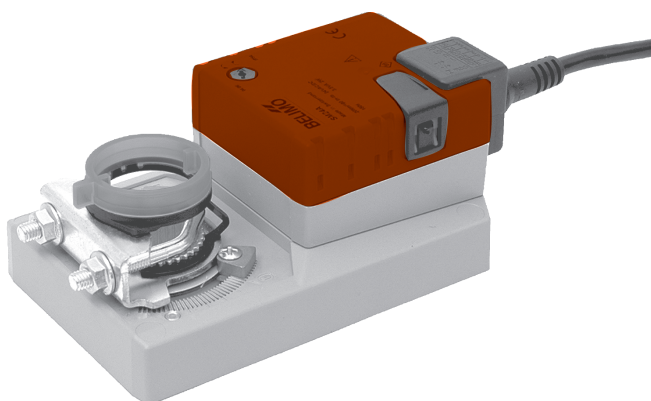


Spjældmotor til drejning af luftspjæld i ventilations- og klimaanlæg

- For luftspjæld op til ca. 4 m²
- Drejemoment 20 Nm
- Nominel spænding AC/DC 24 V
- Styring: Modulerende DC 2... 10 V
- Stillingssignal DC 2... 10 V



SM24A-SR

Tekniske data

Elektriske data	Nominel spænding	AC 24 V, 50/60 Hz DC 24 V	
	Funktions-område	AC/DC 19,2... 28,8 V	
	Effektforbrug	Drift	2 W @ nominelt drejemoment
		Hvilestilling	0,4 W
Dimensionering		4 VA	
Tilslutning		Kabel 1 m, 4 x 0,75 mm ²	
Funktions-data	Nominelt drejemoment	Min. 20 Nm @ nominel spænding	
	Styring	Styresignal Y	DC 2... 10 V, indgangsmodstand typisk 100 kΩ
		Arbejdsområde	DC 2... 10 V
	Stillingssignal (målespænding U)		DC 2... 10 V, max. 1 mA
	Paralleldrift		±5%
	Drejemåde		Valgbar med kontakt
	Drejeretning ved Y = 0 V		ved kontaktstilling 0 ↺ / 1 ↻
	Manuel betjening		Gear-udkobling med tryktast
	Drejevinkel		Max. 95° ↺, kan begrænses til begge sider med indstillelige mekaniske anslag
	Drejetid		150 s
	Lydeffekt-niveau		Max. 45 dB (A)
	Stillingsvisning		Mekanisk
	Sikkerhed	Isolationsklasse	III Sikkerheds-lavspænding
Kapslingsklasse		IP54	
EMC			CE iflg. 89/336/EWG
Virkemåde			Type 1 (iflg. EN 60730-1)
Omgivelses-temperatur			-30 ... +50 °C
Lagertemperatur			-40 ... +80 °C
Omgivelses-fugtighed			95% RH, ikke-kondenserende (EN 60730-1)
Vedligeholdelse		Ingen	
Dimensioner/vægt	Dimensioner		Se se næste side
	Vægt		Ca. 1.050 g

Sikkerheds-henvisninger



- Spjældmotoren må ikke anvendes til andre formål end de angivne, specielt ikke i fly.
- Motoren må kun åbnes af Belimo. Den indeholder ingen dele, som kan udskiftes eller repareres.
- Kablet må ikke fjernes fra motoren.
- Ved bestemmelse af drejemoment for luftspjæld anvendes de tekniske data fra spjæld-producenten og de lufttekniske betingelser.
- Motoren indeholder elektriske og elektroniske komponenter og må ikke skrottes som hus-holdnings-affald. Reglerne herfor skal overholdes.



Produkt-egenskaber

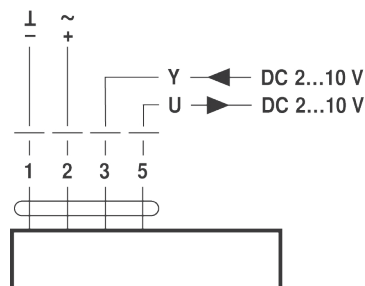
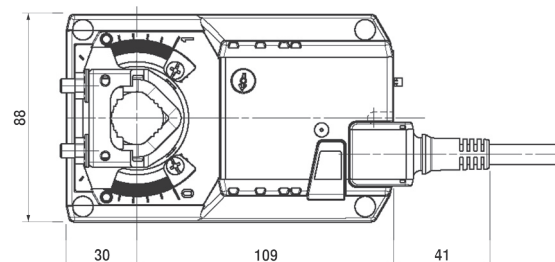
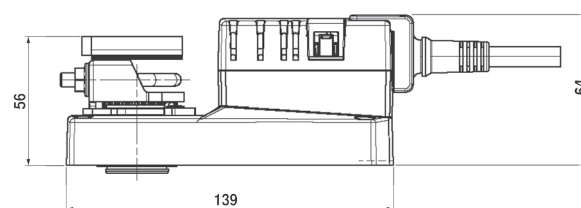
Virkemåde	Motoren styres af et styresignal DC 2... 10 V og drejer til den stilling, der svarer til styresignalet. Målespændingen U anvendes til elektrisk visning af spjældstillingen 0...100% og som styresignal for andre motorer.
Enkel direkte montering	Enkel direkte montering på spjældakslen med universal-klembøsning, fastholdt med den vedlagte monteringsbøjle.
Manuel betjening	Gear-udkobling med selvreturerende tryktaast. Når tasten er trykket ind, er gearet koblet ud.
Indstillelig drejevinkel	Indstillelig drejevinkel med mekaniske anslag.
Høj funktions-sikkerhed	Motoren er sikret mod overbelastning. Den behøver ingen endestop-kontakter men stopper automatisk ved anslag.

Tilbehør
Beskrivelse

Elektrisk tilbehør	Hjælpekontakt med 1 eller 2 skiftekontakter Tilbageførings-potentiometer med 140, 500, 1.000, 2.800 eller 5.000 Ω Stillingsgiver SG..24 Digital stillingsvisning ZAD24
Mekanisk tilbehør	Diverse tilbehør (klembøsninger, aksel-forlængere etc.)

Elektrisk installation
El-diagram
Henvisninger

- Tilslutning via sikkerheds-transformer
 - Paralleldrift af flere motorer mulig
- Bemærk effektforbrug


Dimensioner (mm)
Målskitser


Spjældaksel	Længde	⊙ I ⊙
Klembøsning opad	Min. 42	10 ... 26,7
Klembøsning nedad *	Min. 20	10 ... 20

* Option (tilbehør K-SA)